

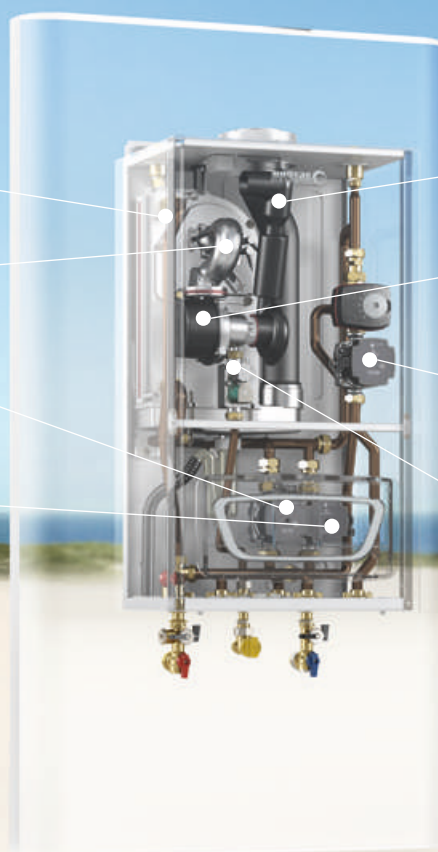


## WGB-M EVO. Die perfekte Mischung<sup>2</sup>.

Freiräume mit Ausbaupotenzial. Mit dem neuen WGB-M EVO verbinden sich Heizleistungen von 2,9 bis 20 kW mit einem Plus an Anschlussmöglichkeiten. Dank eines zusätzlich integrierten zweiten Mischerheizkreises wird Wärme noch effizienter, schneller und wirtschaftlicher in Betrieb genommen – und das auf kleinstem Raum. Ob durch Anschluss einer Fußbodenheizung oder eine zusätzliche Einbindung von regenerativen Energiequellen, der wandhängende Gas-Brennwertkessel beherbergt alle notwendigen Anschlüsse in einem kompakten Gerät. Natürlich ist auch der platzsparende WGB-M EVO mit der innovativen selbstkalibrierenden Verbrennungsoptimierung, kurz EVO, ausgestattet. Diese ermöglicht eine gleichmäßige, hygienische Verbrennung mit geringstmöglichen Emissionen bei einem gleichzeitig außerordentlichen Modulationsbereich von 15 bis 100 %.



# Umweltfreundliche Wärme. Gas-Brennwerttechnik von BRÖTJE.



Aluminium-Silicium-Wärmetauscher

OptiMix-Vormischkanal

Hocheffizienz-Speicherladepumpe (Zubehör)

Stufenlos geregelte Hocheffizienzpumpe (Heizkreis 1)

Ansaugschalldämpfer

Elektronisch geregelter, leistungsstarker Lüfter

Werkseitig eingebauter und fertig parametrierter Mischerheizkreis mit Hocheffizienzpumpe (Heizkreis 2)

Venturi-Gas-Luft-Mischsystem

## Vorteile auf einen Blick

- Heizleistungen von 2,9 bis 20 kW
- Modulationsbereich von 15 bis 100 %
- Zwei integrierte Heizkreise inkl. Erweiterungsmodul (ein Pumpen- und ein Mischerheizkreis)
- Extrem wirtschaftlich, Normnutzungsgrad von 109 %
- Stufenlos geregelte Hocheffizienzumwälzpumpen
- Selbstkalibrierende Verbrennungsregelung *EVO*, daher für alle drei Gasarten (E, LL und Flüssiggas) einsetzbar
- Energiesparender, komfortabler Betrieb durch integrierte witterungsgeführte ISR-Plus-Regelung
- Geringer Installations- und Platzaufwand dank umfangreicher integrierter Komponenten und werkseitiger Voreinstellungen

<b>WGB-M EVO</b>	<b>20<sup>l</sup></b>
Energieeffizienzklasse Heizung (A+++ bis D)	A
Nennwärmebelastungsbereich (Hi) Heizbetrieb (kW)	2,9 bis 20
Modulationsbereich Heizbetrieb (%)	15 bis 100
Normnutzungsgrad $\eta_{N, 40/30 \text{ °C}}$ (%) $H_i/H_s$	109/98
NO <sub>x</sub> -Klasse nach EN 15502	6
Abmessungen Höhe x Breite x Tiefe (mm)	852 x 480 x 345
Gesamtgewicht (kg)	48