










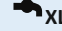



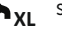


WHS | WHC mit Speicher

Gas-Heizwertthermen (Typ)	WHS 10	WHC 18	WHC 24
Trinkwassererwärmung integriert	-	    XL	    XL
Standspeicher BS 120 °	    XL	-	-

  Systempaket-Energieeffizienzklasse Heizung (A+++ bis G)
  XL Systempaket-Energieeffizienzklasse Trinkwarmwasser (A+++ bis G)



WHS | WHC
Gas-Heizwertthermen

Technische Änderungen und Irrtümer vorbehalten. Z.20/01 (WHS | WHC)

Version 01.20 – Artikel 7685286

Ihr BRÖTJE Fachhändler

August Brötje GmbH | 26180 Rastede | broetje.de

BDR THERMEA GROUP



2

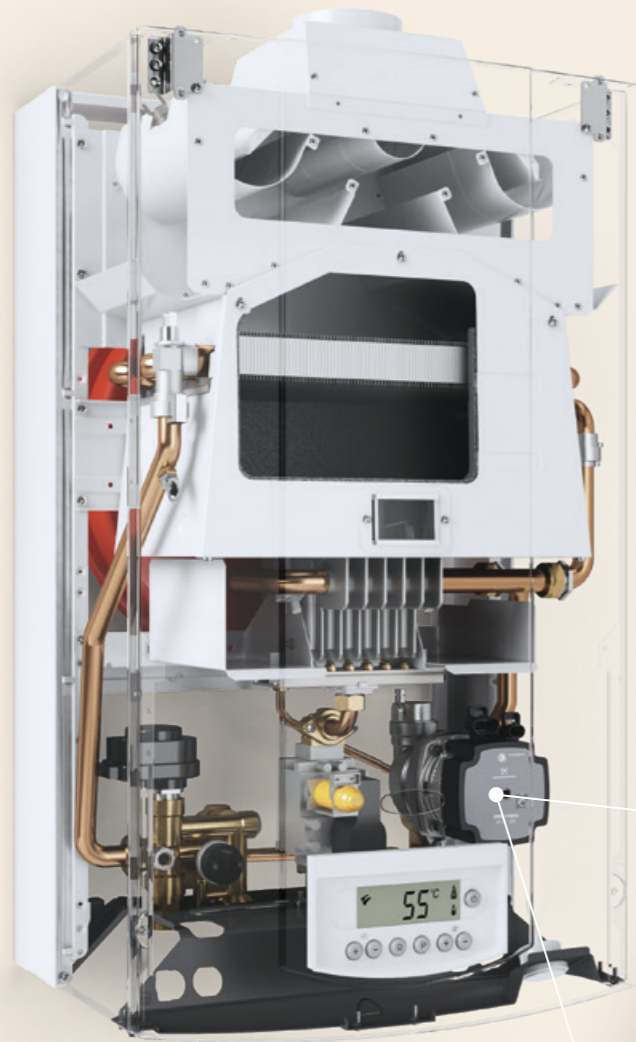
Nutzen Sie Komfort, wie Sie ihn brauchen.

Einfach näher dran. An Heiztechnik und am Kunden.

Nähe bedeutet für uns bei BRÖTJE: zu verstehen, welche Anforderungen an moderne Heiztechnik gestellt werden. Damit auch künftig in jedem unserer Systeme ein Stück Zukunft steckt. Nähe heißt aber auch zu hören, was unseren Kunden und Fachhandwerkern wichtig ist. Denn nur so können wir auf individuelle Situationen eingehen und maßgeschneiderten Heizkomfort realisieren. Zu guter Letzt bedeutet Nähe auch, dass wir unsere Arbeit und unsere Produkte lieben – und das seit nunmehr 100 Jahren.

BRÖTJE ist Teil der BDR Thermea Group, einer der weltweit führenden Hersteller und Lieferanten von innovativen Heizsystemen. Ganz gleich, ob Öl, Gas, regenerative Energien oder Solar – mit der BRÖTJE Systemtechnik stehen alle Möglichkeiten offen. BRÖTJE Produkte lassen sich flexibel kombinieren, dank der einzigartigen Multilevel-Technologie. So passen wir unsere Heizsysteme optimal auf die Bedürfnisse der Kunden an. Natürlich wissen wir auch, wie wichtig eine gute Beratung und schneller Service sind. Aus diesem Grund sind wir jederzeit vor Ort für Sie da – eben einfach näher dran.





Platzsparend, günstig
und flexibel – für
individuellen Komfort.

Hocheffizienzpumpe für besonders
wirtschaftlichen Betrieb.



Trinkwarmwasser
jederzeit im Hand-
umdrehen verfügbar.

Moderner und langlebiger
Trinkwarmwasser-Wärmetauscher.



WHS

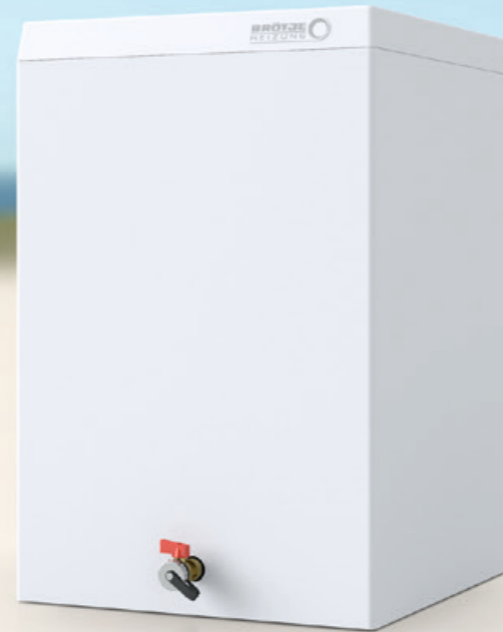
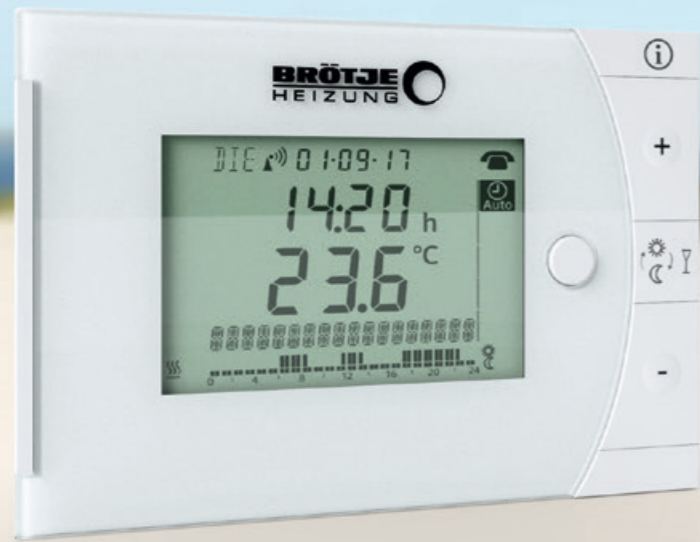
Wärme individuell regulieren.

Es gibt kaum einen Platz, den die Gas-Heizwerttherme WHS nicht einnehmen könnte. Die kompakte Bauweise macht sie zur optimalen Therme beim Heizungsaustausch in Etagenwohnungen. Eine bequeme Steuerung des individuellen Heizkomforts wird durch die durchdachte Ausstattung und praktische Raumthermostate ermöglicht. Mit Heizleistungen bis 10,9 kW ist die Gas-Heizwerttherme WHS nicht nur besonders sparsam, sondern bietet einfache und flexible Wärme je nach Bedarf. Der moderne Wärmetauscher gewährleistet höchste Effizienz. Die Ausnahmeregelung der ErP-Ökodesignrichtlinie, die seit September 2015 gilt, wird von der WHS erfüllt.

WHC

Wärme nach Bedarf.

Die platzsparenden Eigenschaften der Gas-Heizwerttherme WHC ermöglichen eine mühelose Integration in nahezu jeden Raum. Durch die geringen Ausmaße ist sie besonders günstig und praktisch beim Heizungsaustausch in Etagenwohnungen. Sparsam ist die Gas-Heizwerttherme WHC auch im Verbrauch. Heizleistungen von 10,6 bis 26,3 kW ermöglichen eine individuelle Regulierung und bedarfsgerechte Wärme nach Wunsch. Der integrierte Plattenwärmetauscher gestattet im Handumdrehen höchsten Trinkwarmwasserkomfort. Die Heizwerttherme erfüllt die Ausnahmeregelung der seit September 2015 geltenden ErP-Ökodesignrichtlinie.



Zubehör

Gut kombiniert und ergänzt.

BRÖTJE bietet für seine Gas-Heizwertthermen verschiedene Zubehörteile wie Montage- und Speicherlade-Sets, aber auch ergänzende Produkte wie Speicher, die einen optimalen Betrieb unterstützen. Mithilfe der BRÖTJE Systemtechnik und des vielseitigen Zubehörs lassen sich BRÖTJE Produkte einfach kombinieren und erweitern – passend für jeden Anspruch.



Regelungserweiterung

Das zusätzliche Raumthermostat Wand ist ein drahtgebundener, netzunabhängiger Zweipunktregler mit Wochenprogramm, Frostschutzfunktion und selbstlernender PID-Funktion. Die großen Bedientasten und die übersichtliche Anzeige erleichtern die Einstellung von vier verschiedenen Temperaturen sowie bis zu drei Heiz- und Kühlphasen pro Tag, verschiedener Betriebsarten sowie die Auswahl von An-/Abwesenheit.



Speicher BS 120 °

Der BRÖTJE Standspeicher BS zeichnet sich durch kurze Aufheizzeiten sowie eine hohe Speicherleistung aus und eignet sich besonders für die Warmwasserversorgung eines Einfamilienhauses. Als Unterstellspeicher haben die BS-Speichersysteme einen Speicherinhalt von 120 oder 160 l.



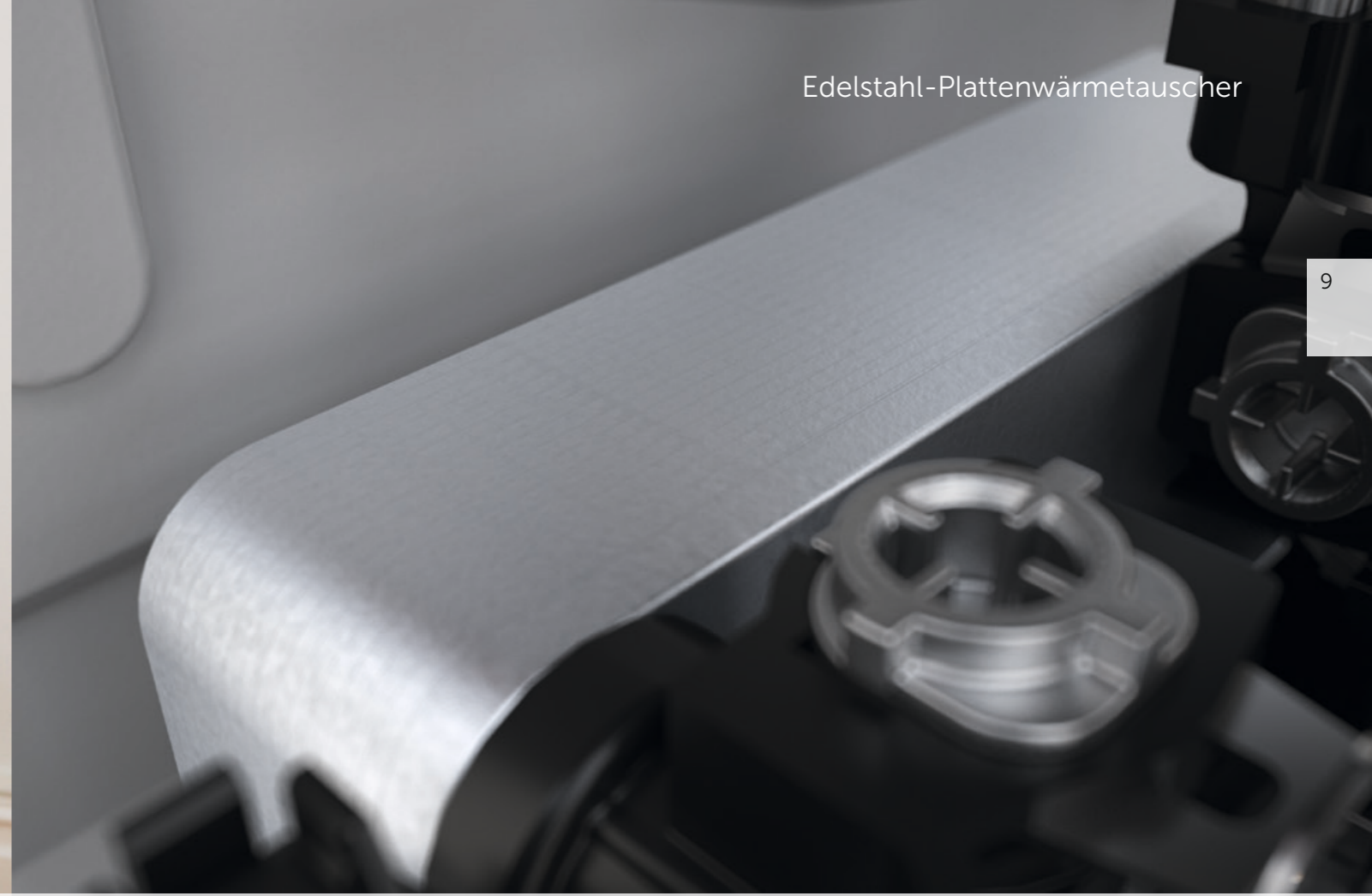
Universal-Speicherlade-Set

Das Universal-Speicherlade-Set für die Gas-Heizwerttherme WHS eignet sich für die Kombination mit unter- oder nebenstehenden Trinkwarmwasserspeichern. Im Set inklusive sind ein Speicherfühler, die flexible Verrohrung zwischen Wärmeerzeuger und Speicher, zwei Cu-Rohre 18 mm mit Bördelrand und Überwurf G 3/4" sowie Dichtungen.



Schnellmontagerahmen

Der Schnellmontagerahmen ermöglicht die Vorinstallation der wasserseitigen und gasseitigen Verrohrung und dient der Geräteaufhängung. Über ihn kann ein entsprechender Wärmeerzeuger auch nachträglich aufgenommen werden. Das Befestigungsmaterial ist inklusive.



5-Jahre-Systemgarantie

Das BRÖTJE Plus.

Die 5-Jahre-Systemgarantie von BRÖTJE setzt ein deutliches Zeichen für mehr Qualität und Effizienz. Sie gibt BRÖTJE Kunden in Deutschland die Gewissheit, auch in Zukunft in Bezug auf Heizkomfort keine Abstriche machen zu müssen. Voraussetzung für die 5-Jahre-Systemgarantie ist ein entsprechendes BRÖTJE Heizsystem. Im Bereich Brennwerttechnik muss dieses aus einem Brennwertkessel für Gas bzw. Öl, einem passenden Speicher mit oder ohne Solarsystem und dem dazugehörigen Abgassystem bestehen. Die Wärmepumpen benötigen einen passenden Speicher sowie eine Inbetriebnahmeunterstützung durch unseren Kundendienst. Zudem muss das Heizsystem online registriert und regelmäßig gewartet werden. Die 5-Jahre-Systemgarantie von BRÖTJE gibt zusätzliche Sicherheit – für langanhaltende Zufriedenheit. Weitere Informationen finden Sie auf broetje.de!



Edelstahl-Plattenwärmetauscher

Langlebig und wartungsfreundlich.

Der in BRÖTJE Produkte integrierte Edelstahl-Plattenwärmetauscher ist besonders hochwertig und langlebig und hat sich für den Einsatz in der Brennwerttechnik bewährt. Der Wärmetauscher hat einen hohen Wirkungsgrad und überzeugt mit einer langen Nutzungsdauer und einem ebenso sicheren wie effizienten Betrieb. Er ermöglicht einen optimalen Wärmeübergang trotz seines geringen Gewichts und der platzsparenden Abmessungen. Der Einsatz von hochwertigem Edelstahl und die präzise Fertigung garantieren eine lange Lebensdauer, wenig Wartungsarbeiten und beste Eigenschaften bei der Wärmeübertragung.





Gas-Heizwertthermen

Die wandhängenden Gas-Heizwertthermen passen auch in die kleinste Ecke und bieten volle Kraft für Ihren Wärmekomfort.



Heizkörper

Mit den Bad- und Flachheizkörpern von BRÖTJE vereinen sich ästhetische und zugleich effiziente Attribute in einem Produkt.

BRÖTJE Systemtechnik

Einfach effizient heizen.

BRÖTJE ist der Spezialist für Systemheiztechnik. Unsere Produkte lassen sich individuell kombinieren und so auf die Bedürfnisse unserer Kunden anpassen. Wir wissen: Ein Gerät allein kann schon viel erreichen, aber mit

der Systemtechnik von BRÖTJE ist man nachhaltig besser versorgt. Optimal aufeinander abgestimmt bieten die Systempakete von BRÖTJE nicht nur nachhaltige Wärme, sondern machen das Heizen noch effizienter.



Die beste Geldanlage:
Ins Eigenheim investieren
und langfristig sparen.



Fördermittel für Ihre Heizung

Nachhaltig sparen, einfach modernisieren.

BRÖTJE setzt mit seinen Produkten auf nachhaltige Technologien und bietet die Möglichkeit, zusätzlich regenerative Energie zu nutzen. Moderne Heizsysteme werden ebenso wie Solaranlagen durch Bund, Länder und Kommunen gefördert. Welche Förderung für Ihre neue Heizung infrage kommt und wie hoch eine mögliche Förderung ist, hängt von individuellen Faktoren ab. BRÖTJE überprüft mit Ihnen die Fördermöglichkeiten und unterstützt Sie bei der Antragstellung. Weitere Infos erhalten Sie bei Ihrem BRÖTJE Fachhandwerker oder auf broetje.de.

FördermittelCheck

Sie möchten wissen, ob es zinsgünstige Kredite oder Zuschüsse für Ihr Neubau- oder Modernisierungsvorhaben gibt? Nutzen Sie den FördermittelCheck und finden Sie Förderprogramme des Bundes, der Länder und Kommunen.

NeubauCheck

Sie bauen und sind auf der Suche nach einem emissionsarmen Heizsystem? Mit dem NeubauCheck können Sie die Emissionen und die Vollkosten unterschiedlicher Systeme vergleichen.

ModernisierungsCheck

Sie haben vor, Ihr Gebäude energetisch zu sanieren? Der ModernisierungsCheck berechnet die Wirtschaftlichkeit geplanter Maßnahmen in wenigen Schritten und berücksichtigt dabei verfügbare Förderprogramme.

BRÖTJE Förderservice

Sie sind sich unsicher, welche Förderoption für Sie die richtige ist? Wir helfen Ihnen bei der Auswahl und erstellen unterschrittsreife Antragsformulare. Zudem prüfen wir die Angebotskomponenten auf etwaige Optimierungen. Dieser Service ist kostenpflichtig und wird gemeinsam mit der febis Service GmbH angeboten.

BRÖTJE Garantie

14

Wir, die August Brötje GmbH, Rastede, garantieren für die einwandfreie Qualität unserer Produkte nach den nachfolgenden Bestimmungen:

- Unsere Garantie erfasst Mängel der von uns hergestellten oder unter der Marke BRÖTJE vertriebenen Produkte, die innerhalb der Garantiezeit auftreten und nachweislich auf Material- und Fertigungsfehler bei der Produktion zurückzuführen sind. Sie tritt neben etwaige Gewährleistungsansprüche aus Kauf- oder Werkvertrag, die dem Endkunden bei Sachmängeln innerhalb der Gewährleistungsfrist gegen seinen Vertragspartner zustehen können und von dieser Garantie und den nachfolgenden Garantiebedingungen nicht berührt werden.
- Garantieansprüche stehen ausschließlich den Endkunden zu, die Eigentümer und Betreiber unserer Produkte sind, und müssen innerhalb der Garantiezeit bei
 - der Brötje Heizung Kundendienst GmbH (August-Brötje-Straße 15a, 26180 Rastede, Telefon: +49 (4402) 80 8520, Telefax: +49 (4402) 80 8530, E-Mail: kundendienst@broetje.de, Internet: broetje.de); oder
 - der August Brötje GmbH (telefonisch unter +49 (4402) 80 8520 oder per Internet über broetje.de, Bereich Fachpartner/Kundendienst/Kundendienstanforderung);
 geltend gemacht werden. Die Anmeldung eines Garantiefalls erfolgt über einen Fachhandwerker (Eintragung als Heizungsbauer in der Handwerksrolle). Eine direkte Anmeldung bei uns oder der Brötje Heizung Kundendienst GmbH durch den Endkunden ist nur im Ausnahmefall möglich. In jedem Fall werden wir den Fachhandwerker, der das betroffene Produkt wartet bzw. betreut, in das Garantieverfahren einbeziehen sowie unseren Kundendienstesatz infolge der Anmeldung eines Garantiefalls im Auftrag des Fachhandwerkers ausführen und mit ihm abstimmen. Kundendienstaufträge gegenüber der August Brötje GmbH werden an die Brötje Heizung Kundendienst GmbH weitergeleitet. Eine etwaige Auftragsbestätigung erfolgt durch die Brötje Heizung Kundendienst GmbH.
- Die Garantiezeit beginnt am Tag der Erstinstallation unseres Produktes beim Endkunden. Das Datum der Erstinstallation ist der Brötje Heizung Kundendienst GmbH im Garantiefall nachzuweisen.

Wir gewähren folgende Garantiefristen:

- 10 (2+8) Jahre Garantie
 - Solarflachkollektoren, Aluminium-Silicium-Wärmetauscher in Gas-Brennwertkesseln ≤ 110 kW
- 5 (2+3) Jahre Garantie
 - Heizkesselkörper, Trinkwassererwärmer, Heizkörper, Vakuumröhrenkollektoren, Aluminium-Silicium-Wärmetauscher in sonstigen Gas-Brennwertkesseln und Gas-Heizwertthermen
- 2 Jahre Garantie
 - Alle übrigen BRÖTJE Produkte, einschließlich Öl- und Gasbrenner, Brennerbauteile, Regelungen, Regelungsbauteile und Zubehör, sowie Ersatzteile (auch Produkte mit vorstehend längerer Garantiefrist). Ersatzteile unterliegen nur dann einer eigenen Garantie, wenn sie nicht im Rahmen einer Garantieleistung oder anderen Mängelbeseitigungsmaßnahmen eingesetzt wurden. Produkte und Produktteile, die einem natürlichen Verschleiß unterliegen (z. B. Elektroden, Anoden, Filter, Batterien usw., die regelmäßig im Rahmen von Wartungsarbeiten ausgetauscht werden), sind von der Garantie ausgenommen.

Die Erbringung von Garantieleistungen oder anderen Arbeiten an unseren Produkten führt nicht zu einer Verlängerung (Hemmung oder Neubeginn) der Garantiefristen. Die Geltendmachung der Garantieansprüche ist rechtzeitig erfolgt, wenn der Endkunde den Fachhandwerker innerhalb der Garantiezeit beauftragt und dieser den Garantiefall unverzüglich meldet.

- Voraussetzung für jede Garantieleistung ist, dass das Produkt
 - durch einen Fachhandwerker der Installations- und Betriebsanleitung sowie den geltenden Vorschriften entsprechend installiert und eingestellt wurde,
 - innerhalb Deutschlands betrieben wird sowie
 - sachgerecht und gemäß unseren Empfehlungen jährlich (Wartungsintervall max. 15 Monate) durch einen Fachhandwerker gewartet wird. Diese Wartungen müssen im Anlagenbuch eingetragen oder durch Rechnungen nachgewiesen werden.
- Garantieansprüche bestehen in keinem Fall bei
 - unsachgemäßer Konfiguration, Montage, Wartung oder Verwendung unseres Produktes,
 - Verwendung unseres Produktes in Verbindung mit Produkten anderer Hersteller,
 - Veränderung unseres Produktes,
 - Verwendung ungeeigneter Betriebsmittel und Brennstoffe,
 - Produkten, die außerhalb eines üblichen Verkaufsprozesses erworben wurden (insbesondere Ausstellungsstücke, Schulungsprodukte, Lagerware; dieser Fall wird widerlegbar vermutet, wenn die Erstinstallation mehr als ein Jahr nach dem Produktionsdatum erfolgt),
 - Beschädigungen unseres Produktes durch äußere Einflüsse, insbesondere Glasbruch bei Kollektoren durch mechanische Einwirkung,
 - Beeinträchtigung durch eine nach dem Stand der Technik nicht adäquate Betriebsumgebung, unabhängig davon, ob oder inwieweit die vorgenannten Aspekte zu Fehlfunktionen unseres Produktes geführt oder beigetragen haben. Garantieansprüche bestehen außerdem nicht bei Farbabweichungen oder sonstigen optischen Beeinträchtigungen, die keinen Einfluss auf die Funktion unserer Produkte haben, soweit es sich nicht um Produkte zur Verwendung in Wohnräumen handelt. Sie entfallen ferner, wenn der Endkunde unsere Garantieleistung nicht annimmt oder unangemessen erschwert (Unterlassen notwendiger Mitwirkung etc.).
- Im Garantiefall hat der Endkunde Anspruch auf Behebung des Mangels. Die Behebung erfolgt durch die Brötje Heizung Kundendienst GmbH, sofern wir nichts anderes bestimmen, und nach unserer Wahl durch Reparatur oder Ersatz des mangelhaften Produktes. Ersetzte Produkte oder Produktteile gehen in unser Eigentum über. Innerhalb von 2 Jahren ab Erstinstallation sind sämtliche Kosten der Mängelbeseitigung (Material, Lohn, An- und Abfahrt) durch den Garantieanspruch gedeckt. Innerhalb einer weiteren Garantiefrist (3 oder 8 Jahre) übernehmen wir nur die Materialkosten. Lohnkosten sowie An- und Abfahrt sind in diesem Fall vom Endkunden gemäß den jeweils geltenden Preislisten zu tragen.
- Die Garantie begründet in keinem Fall Anspruch auf Erstattung von Aufwendungen oder auf Schadensersatz.
- Wenn und soweit erst bei unserem Kundendienstesatz festgestellt wird, dass kein Garantiefall vorliegt, hat der Endkunde die Kosten des Einsatzes nach den jeweils aktuellen Preislisten zu bezahlen. Das gilt auch, wenn und soweit anlässlich der Beseitigung eines Garantiemangels in Abstimmung mit dem Endkunden weitere Reparaturmaßnahmen durch die Brötje Heizung Kundendienst GmbH oder den Fachhandwerker durchgeführt werden. Die Rechnungstellung erfolgt über den Fachhandwerker. Weitergehende Ansprüche des Endkunden aus anderen Garantien oder aus vertraglichen oder gesetzlichen Haftungsstatbeständen bleiben unberührt.

Stand: 12/2019

15

WHS | WHC

Gas-Heizwert-therme (Typ)	Heizleistung (kW)	Energieeffizienzklasse Heizung*	Energieeffizienzklasse TWW**	Modulationsbereich (%)	Kombination mit Speicher	Höhe (mm)	Breite (mm)	Tiefe (mm)	Gewicht (kg)
WHS									
10	4,5 bis 10,9	C	–	41 bis 100	•	763	450	345	29
WHC ...									
18	10,6 bis 19,4	C	B	55 bis 100	–	763	450	345	31
24	11,9 bis 26,3	C	B	44 bis 100	–	763	450	345	33

*Energieeffizienzklasse Heizung (A+++ bis D)
**Energieeffizienzklasse TWW (A+ bis F)

Abmessungen

