


Gas-Brennwertkessel
für Großobjekte
10 bis 645 kW

BRÖTJE
HEIZUNG 



WGB 50–110 | BGB 50–110 | SGB 125–610

Gas-Brennwertkessel für Großobjekte



Erleben Sie
größtmöglichen
Heizkomfort.

Abbildung: SGB 400-610

Einfach näher dran. An Heiztechnik und am Kunden.

Nähe bedeutet für uns bei BRÖTJE: zu verstehen, welche Anforderungen an moderne Heiztechnik gestellt werden. Damit auch künftig in jedem unserer Systeme ein Stück Zukunft steckt. Nähe heißt aber auch zu hören, was unseren Kunden und Fachhandwerkern wichtig ist. Denn nur so können wir auf individuelle Situationen eingehen und maßgeschneiderten Heizkomfort realisieren. Zu guter Letzt bedeutet Nähe auch, dass wir unsere Arbeit und unsere Produkte lieben – und das seit über 100 Jahren.

BRÖTJE ist Teil der BDR Thermea Group, einer der weltweit führenden Hersteller und Lieferanten von innovativen Heizsystemen. Ganz gleich, ob Öl, Gas, regenerative Energien oder Solar – mit der BRÖTJE Systemtechnik stehen alle Möglichkeiten offen. BRÖTJE Produkte lassen sich flexibel kombinieren, dank der einzigartigen Multilevel-Technologie. So passen wir unsere Heizsysteme optimal auf die Bedürfnisse der Kunden an. Natürlich wissen wir auch, wie wichtig eine gute Beratung und schneller Service sind. Aus diesem Grund sind wir jederzeit vor Ort für Sie da – eben einfach näher dran.

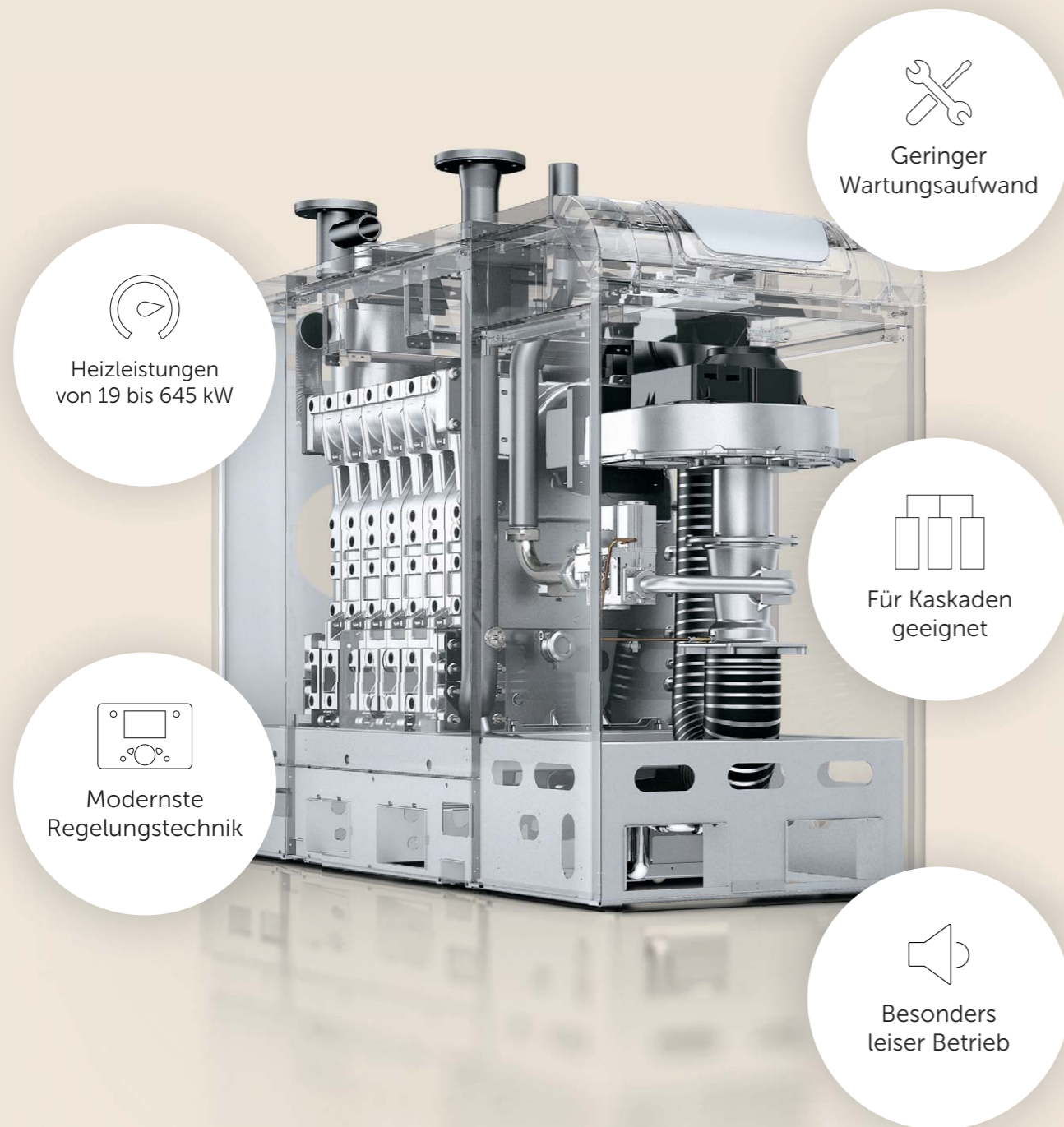


Abbildung: SGB 610

Effizienz und Komfort in jedem Detail – erleben Sie flexible Wärme mit dem SGB.

Gas-Brennwertkessel von BRÖTJE überzeugen durch ein Höchstmaß an Flexibilität, effiziente Technik, umfangreiche Regelungstechnik und geringen Wartungsaufwand. Der integrierte Systemregler ermöglicht eine Vielzahl an Anwendungsmöglichkeiten sowie eine einfache Einbindung von regenerativen Energien. Aufgrund seiner integrierten witterungsgeführten Regelung und seines umfassenden Zubehörs ist der SGB leicht zu erweitern, einfach zu bedienen und trotzdem platzsparend.

Mit dem SGB holen Sie sich individuellen Wärmekomfort in Ihr Zuhause. Dank Heizleistungen von 19 bis 645 kW ist der Brennwertkessel für nahezu jeden Bedarf geeignet und wahlweise mit einem Speicher verfügbar. Die kompakte Größe und der besonders leise Betrieb des SGB ermöglichen eine flexible Positionierung ohne Platzprobleme oder Störungen durch unerwünschte Geräusche. Der integrierte Aluminium-Silicium-Wärmetauscher lässt sich einfach reinigen und ermöglicht so eine lange Lebensdauer.



*nur gültig für WGB und BGB

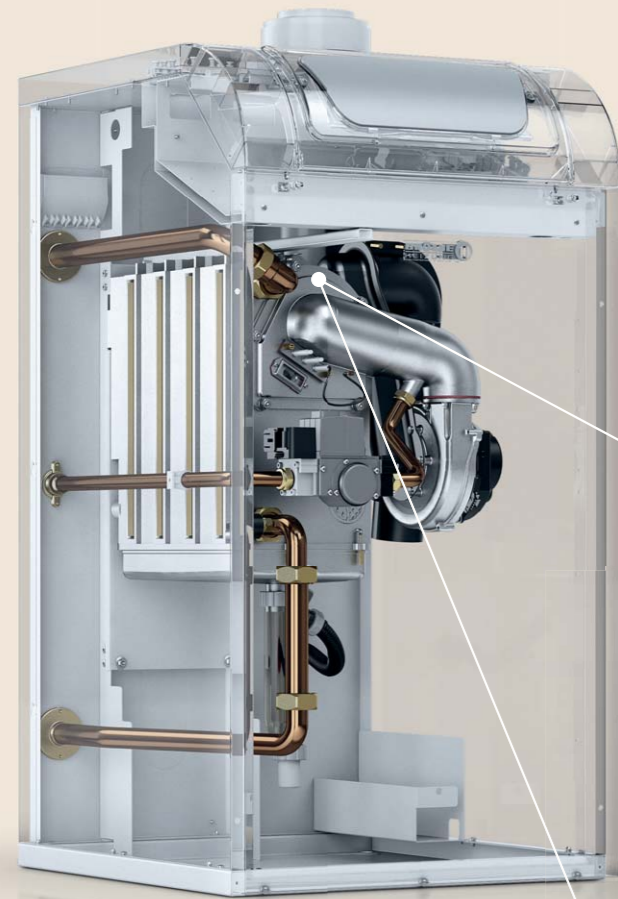
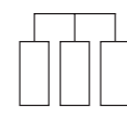


Abbildung: BGB 50–70

Effizienter Aluminium-Silicium-Wärmetauscher von 50 bis 70 kW.

Großer Wärmekomfort für Mehrfamilienhäuser und Industrie.



Als wandhängende Kaskade für Großanlagen gerüstet.

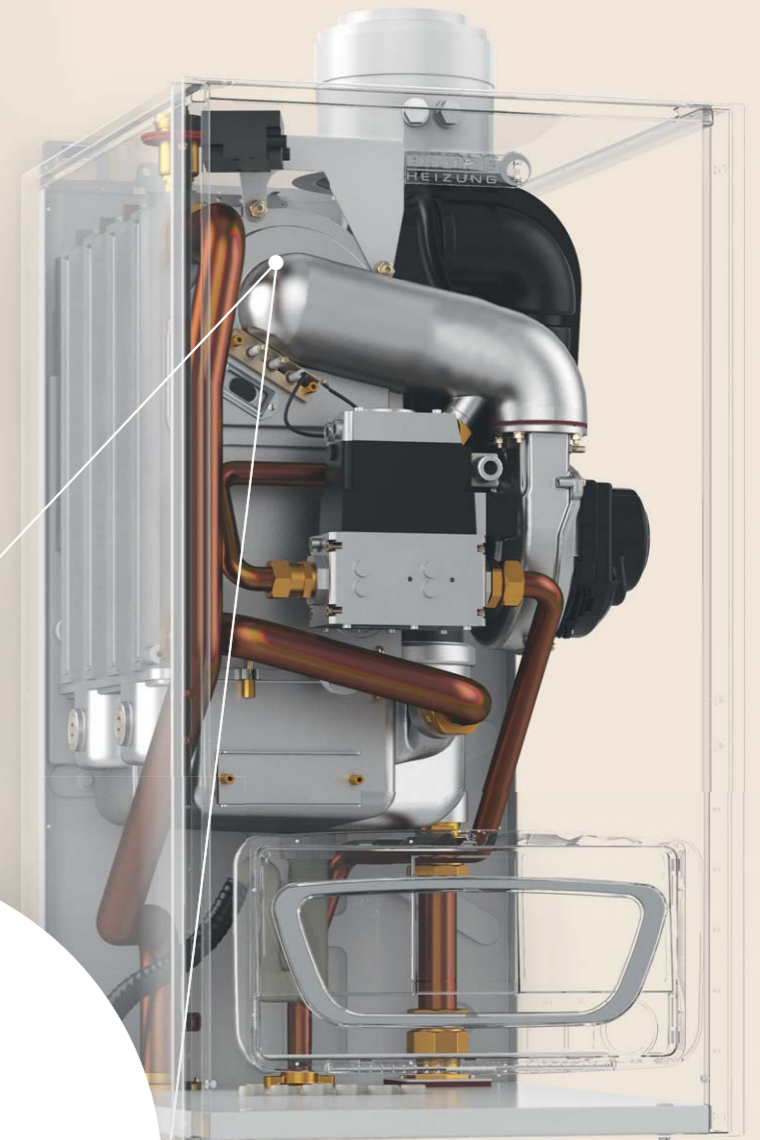


Abbildung: WGB 90–110

Sammelschale mit integriertem Aluminium-Silicium-Wärmetauscher von 90 bis 110 kW.



BGB 50–110

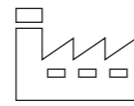
Bodenständig im Miniformat.

Kompakter geht nicht. Mit den überzeugend raumsparenden Eigenschaften des BGB wird Wärme auf einer Fläche von 600 x 671 mm erzeugt. Eine Tatsache, die ihn besonders für eine Sanierung oder kleine Räumlichkeiten interessant macht. Gleichzeitig eignet sich der bodenstehende Gas-Brennwertkessel ideal für den Einsatz in Mehrfamilienhäusern und die industrielle Anwendung z. B. mit Kaskaden bis 440 kW. Und auch in Sachen Wirtschaftlichkeit punktet der BGB mit einem Normnutzungsgrad von 109% – für umfassende Wärme auf kleinstem Raum.

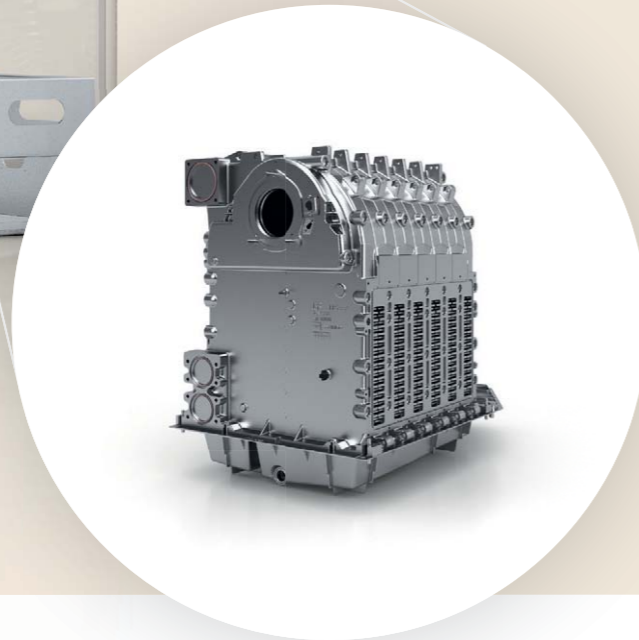
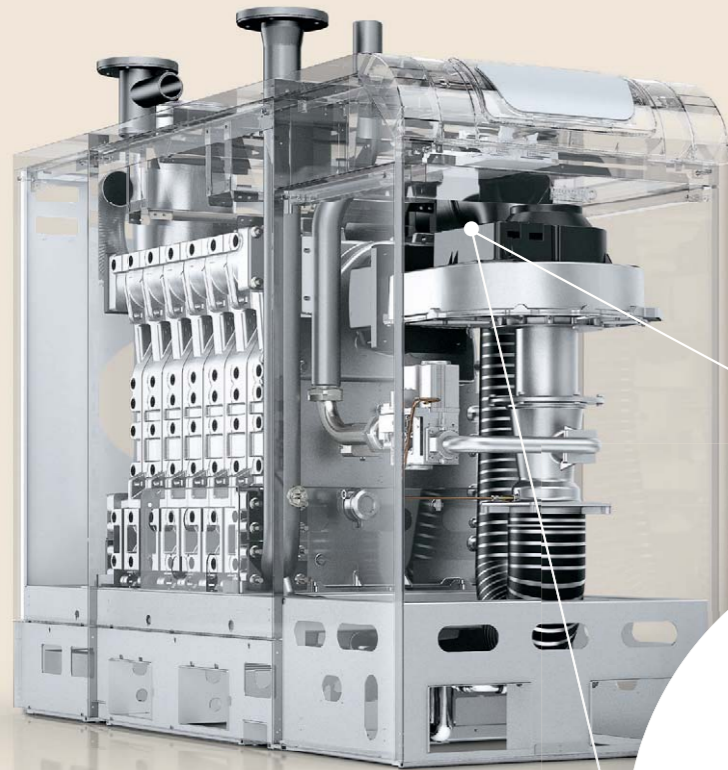
WGB 50–110

Ein Plus an Energie.

Der wandhängende Brennwertkessel WGB bietet Heizleistungen bis 110 kW und eignet sich dadurch auch optimal als Großanlage in Mehrfamilienhäusern. Durch seine kompakte Größe ist er an nahezu jedem Standort einsetzbar. Als Kaskade überzeugt der leistungsstarke WGB mit Sparsamkeit und Wirtschaftlichkeit. Der Brennwertkessel ist in verschiedenen Leistungsklassen planbar und mit einem Normnutzungsgrad von 109% ein echtes Kraftpaket mit geringem Platzbedarf. Der WGB lässt sich in puncto Abgassysteme, Hydraulik und Regelungstechnik besonders einfach kaskadieren. Bei einer modularen Leistungsanpassung von 2 bis zu 100% der Gesamtleistung in einer 4er-Kaskade ergibt sich eine effiziente Betriebsweise bei gleichzeitiger optimaler Abdeckung von Lastspitzen.



Energiesparende Wärme für Großobjekte.



Effizienter Aluminium-Silicium-Wärmetauscher bis 610 kW.

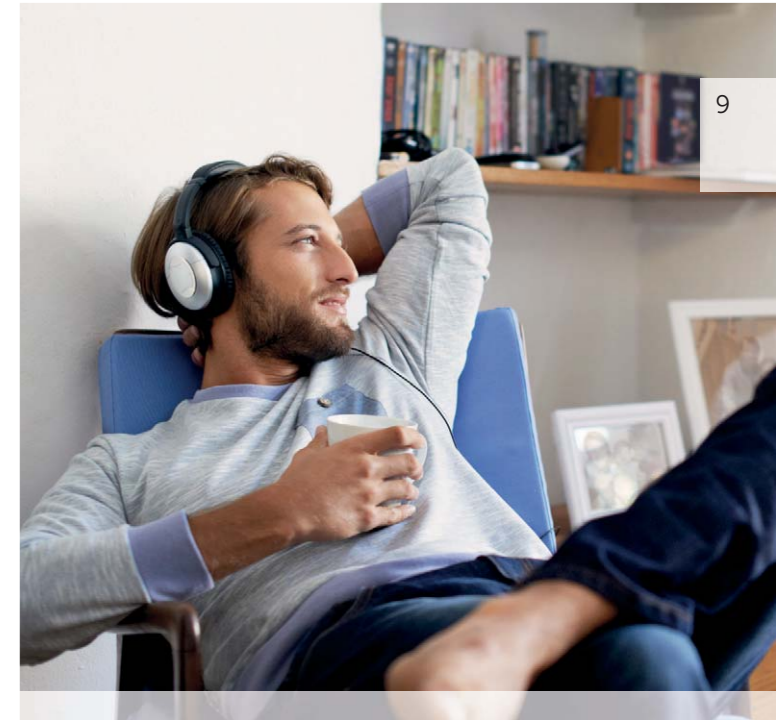
SGB 125–610

Maximale Power auf kleinstem Raum.

Eine ideale Lösung für Großobjekte ist der SGB – mit Heizleistungen von 19 bis 645 kW eignet er sich für Mehrfamilienhäuser, Bürogebäude und Einkaufszentren. Der Gas-Brennwertkessel heizt besonders wirtschaftlich durch eine hohe Energieausnutzung mit einem Normnutzungsgrad von bis zu 109,7 %. Zudem überzeugt er durch Langlebigkeit und seine platzsparenden Maße – durch Normtüren passt er problemlos. Der große Modulationsbereich von 19 bis 100 % ermöglicht optimal angepasste Heizwärme nach individuellem Bedarf. Der SGB punktet zudem mit einer einfachen Installation sowie zahlreichem Zubehör wie Kaskaden-Sets, Sicherheitsgruppen und Abgassystemen.

5-Jahre-Systemgarantie Das BRÖTJE Plus.

Die 5-Jahre-Systemgarantie von BRÖTJE setzt ein deutliches Zeichen für mehr Qualität und Effizienz. Sie gibt BRÖTJE Kunden in Deutschland die Gewissheit, auch in Zukunft in Bezug auf Heizkomfort keine Abstriche machen zu müssen. Voraussetzung für die 5-Jahre-Systemgarantie ist ein entsprechendes BRÖTJE Heizsystem. Im Bereich Brennwerttechnik muss dieses aus einem Brennwertkessel für Gas bzw. Öl, einem passenden Speicher mit oder ohne Solarsystem und dem dazugehörigen Abgassystem bestehen. Die Wärmepumpen benötigen einen passenden Speicher sowie eine Inbetriebnahmeunterstützung durch unseren Kundendienst. Zudem muss das Heizsystem online registriert und regelmäßig gewartet werden. Die 5-Jahre-Systemgarantie von BRÖTJE gibt zusätzliche Sicherheit – für langanhaltende Zufriedenheit. Weitere Informationen finden Sie auf broetje.de!



10-Jahre-Garantie auf BRÖTJE Aluminium-Silicium- Wärmetauscher bis 110 kW Auf der sicheren Seite.

Durch die innovative Oberflächenveredelung des Wärmetauschers haben Ablagerungen kaum eine Chance sich niederzulassen. Dies unterstützt dauerhaft die Leistungsfähigkeit des Wärmetauschers. Und das besiegeln wir mit der 10-Jahre-Garantie von BRÖTJE. Weitere Informationen finden Sie auf broetje.de!





WGB Kaskade

Starke Leistung für große Ansprüche.

Eine Kaskade aus mehreren Wärmeerzeugern ist die optimale Wahl, um in größeren Objekten eine wirtschaftliche Wärme trotz schwankendem Heizbedarf zu ermöglichen. Der WGB eignet sich dank seiner verschiedenen Ausführungsvarianten und der unterschiedlichen Nennwärmeleistungen besonders für eine einfache und effiziente Anwendung.

Der integrierte Systemregler ISR-Plus beinhaltet bereits eine Kaskadenregelung und ermöglicht den Zusammenschluss von insgesamt bis zu 16 Gas-Brennwertwandkesseln. Hinweis: In der gezeigten Kaskade sind nur maximal 4 Kessel möglich. Die gezeigte 4er-Kaskade ist als fertiger Bausatz erhältlich.

Der WGB lässt sich in puncto Abgassysteme, Hydraulik und Regelungstechnik besonders einfach kaskadieren. Bei einer modularen Leistungsanpassung von 2 bis zu 100 % der Gesamtleistung in einer 4er-Kaskade ergibt sich eine effiziente Betriebsweise bei gleichzeitiger optimaler Abdeckung von Lastspitzen. Mit Heizleistungen bis 110 kW eignet sich jeder einzelne wandhängende Gas-Brennwertkessel besonders für den hohen Wärmebedarf größerer Objekte. Als Kaskade überzeugt er mit Sparsamkeit und Wirtschaftlichkeit.



Zubehör

Gut kombiniert und ergänzt.

BRÖTJE bietet für seine Großanlagen verschiedene Zubehörteile wie Sicherheits-Sets oder Pumpen-Sets, aber auch ergänzende Produkte an, die einen optimalen Betrieb unterstützen. Mithilfe der BRÖTJE Systemtechnik und des vielseitigen Zubehörs lassen sich BRÖTJE Produkte einfach kombinieren und erweitern – passend für jeden Anspruch.



Optionale Hocheffizienzpumpe

Die Hocheffizienzpumpe verfügt über ein PWM-Signal und eignet sich sowohl für WGB als auch BGB 50–110. Das Pumpen-Set bietet eine Förderhöhe von 12,5 m und ist fertig verdrahtet mit Steckern und Gegensteckern. Die Pumpe eignet sich für den kesselinternen und kesselexternen Einbau beim WGB ab Serie E und BGB ab Serie H.



Sicherheits-Set SIS 40

Das Sicherheits-Set zur Montage am Vorlaufanschluss beinhaltet das Sicherheitsventil DN 25 (3 bar), einen Schnellentlüfter und ein Manometer von 0–3 bar. Die Anschlussnennweite ist DN 40 (1 1/2"). Das Sicherheits-Set eignet sich für den Einsatz beim BGB 50–110.



Absperr-Set ADH 25/40

Das Installations- und Absperr-Set eignet sich für Heizung und Gas in Durchgangsform und bedarf einer Aufputzmontage. Das Absperr-Set passt optimal zum WGB und BGB 50–110.



Sicherheits-Set SIS 3 SGB

Fertig montiertes Sicherheits-Set ohne Sicherheitsventil zum Anschluss an den Sicherheitsvorlauf von SGB 400–610 ab Serie E.



Sicherheitsventil SV SGB

Sicherheitsventil bis 3 bar zur Montage am Sicherheitsvorlauf des SGB 400–610 ab Serie E mit Anschlüssen 2" x 2 1/2".



Kaskadenbausatz

Der Kaskadenbausatz beinhaltet die Verrohrung für eine hydraulische Zusammenführung von zwei Kesseln gleicher Leistung beim Einsatz von Kesselkreispumpen. Der Verrohrungssatz passt für den SGB bis 610 kW ab Serie E.

Wasseraufbereitung

Mit AguaSave und AguaClean wird Heizwärme noch effizienter und sicherer. Sie gewährleisten eine dauerhaft sichere Funktion der Heizsysteme nach VDI-Richtlinie 2035.

**Solarkollektoren**

Mit den Solarkollektoren wird Wärme ohne den Einsatz fossiler Brennstoffe erzeugt. Das Heizen mit einem Kessel wird deutlich minimiert.

**Regelungen**

Mithilfe von integrierten und übergreifenden Regelungen ist bedarfsgerechtes Heizen auf Knopfdruck oder vollautomatisch jederzeit möglich.

**Gas-Brennwertgeräte**

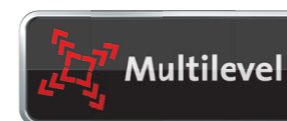
Der WGB lässt sich besonders einfach kaskadieren. Bei einer modularen Leistungsanpassung ergibt sich eine effiziente Betriebsweise bei gleichzeitiger optimaler Abdeckung von Lastspitzen.



BRÖTJE Systemtechnik

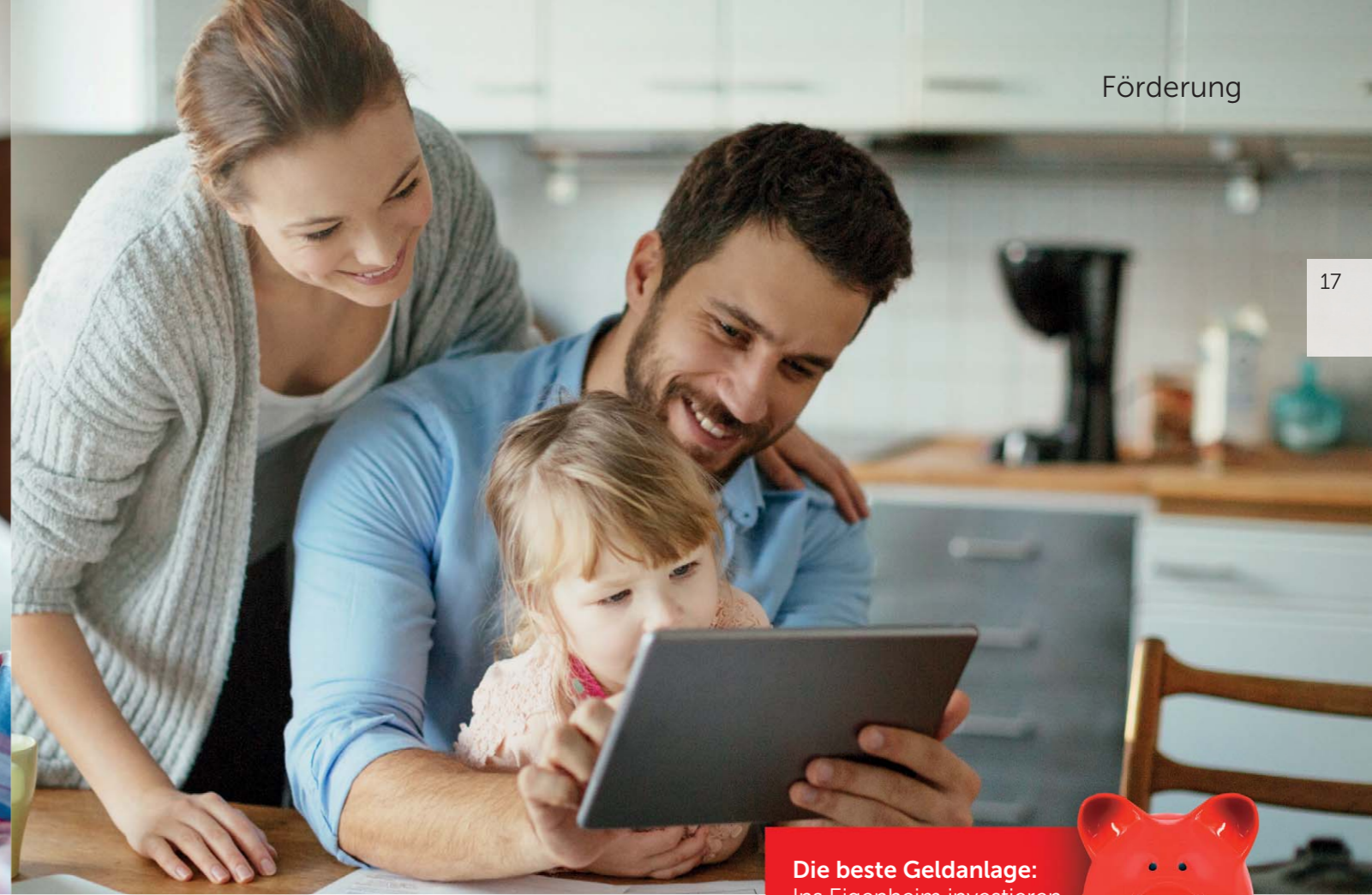
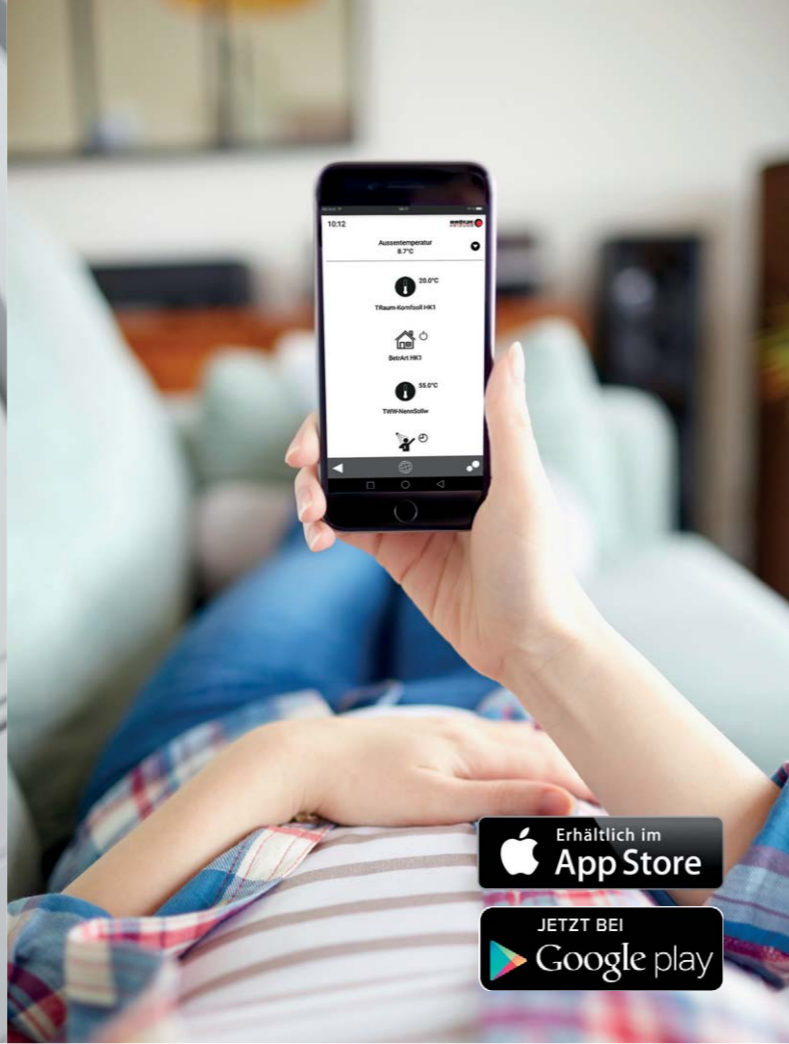
Einfach effizient heizen.

BRÖTJE ist der Spezialist für Systemheiztechnik. Unsere Produkte lassen sich individuell kombinieren und so auf die Bedürfnisse unserer Kunden anpassen. Wir wissen: Ein Gerät allein kann schon viel erreichen, aber mit der Systemtechnik von BRÖTJE ist man nachhaltig besser versorgt. Optimal aufeinander abgestimmt bieten die Systempakete von BRÖTJE nicht nur nachhaltige Wärme, sondern machen das Heizen noch effizienter.

**BRÖTJE Multilevel-Technologie**

Die Multilevel-Technologie von BRÖTJE ermöglicht besonders einfache Montage- und Wartungsarbeiten. Mithilfe eines durchgängigen Systems und der Verwendung von identischen Komponenten in allen Geräten gestaltet sich die Arbeit für den Installateur deutlich effizienter.

16



17



Die beste Geldanlage:
 Ins Eigenheim investieren
 und langfristig sparen.



ISR-Plus und BRÖTJE „MOBILE ISR“ App Intuitive Regelung für modernen Heizkomfort.

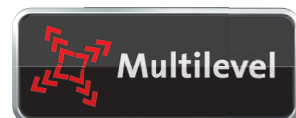
Integrierte Regelung ISR-Plus

Die ISR-Plus verbindet Komfort und Funktionalität in einem Gerät. Die integrierte Regelung ist modular aufgebaut und mit entsprechendem Zubehör internetfähig. So lassen sich alle Funktionen komfortabel regeln – von den Heizkreisen über die Speicherregelung und Witterungsführung bis hin zur Einbindung von Solaranlagen. Das digitale Regelsystem verfügt über verschiedenste Programme sowie Heizphasen und ermöglicht so eine wunschgenaue Wärmeregulierung. Mithilfe des beleuchteten und übersichtlich strukturierten Displays können alle wichtigen Informationen einfach in Klartext abgelesen werden. Die ISR-Plus ist Teil der Multilevel-Technologie und in allen BRÖTJE Wärmereizern werksseitig integriert.



BRÖTJE „MOBILE ISR“ App

Die BRÖTJE „MOBILE ISR“ App ist eine neue und innovative Art der Bedienung. Über die App wird ein einfacher Zugang zu BRÖTJE Wärmereizern ermöglicht. Komfort- und Reduzierbetrieb sowie Temperatureinstellungen können einfach von unterwegs geändert werden, um Energie zu sparen oder die Wohlfühltemperatur einzustellen. Bei Störungen wird automatisch eine Mail versendet, um ein schnelleres Handeln zu ermöglichen. Der Fachhandwerker kann sich auf Wunsch ebenfalls in die Anlage einwählen und sehen, wo das Problem liegt.



Fördermittel für Ihre Heizung Nachhaltig sparen, einfach modernisieren.

BRÖTJE setzt mit seinen Produkten auf nachhaltige Technologien und bietet die Möglichkeit, zusätzlich regenerative Energie zu nutzen. Moderne Heizsysteme werden ebenso wie Solaranlagen durch Bund, Länder und Kommunen gefördert. Welche Förderung für Ihre neue Heizung infrage kommt und wie hoch eine mögliche Förderung ist, hängt von individuellen Faktoren ab. BRÖTJE überprüft mit Ihnen die Fördermöglichkeiten und unterstützt Sie bei der Antragstellung. Weitere Infos erhalten Sie bei Ihrem BRÖTJE Fachhandwerker oder auf broetje.de.

FördermittelCheck

Sie möchten wissen, ob es zinsgünstige Kredite oder Zuschüsse für Ihr Neubau- oder Modernisierungsvorhaben gibt? Nutzen Sie den FördermittelCheck und finden Sie Förderprogramme des Bundes, der Länder und Kommunen.

NeubauCheck

Sie bauen und sind auf der Suche nach einem emissionsarmen Heizsystem? Mit dem NeubauCheck können Sie die Emissionen und die Vollkosten unterschiedlicher Systeme vergleichen.

ModernisierungsCheck

Sie haben vor, Ihr Gebäude energetisch zu sanieren? Der ModernisierungsCheck berechnet die Wirtschaftlichkeit geplanter Maßnahmen in wenigen Schritten und berücksichtigt dabei verfügbare Förderprogramme.

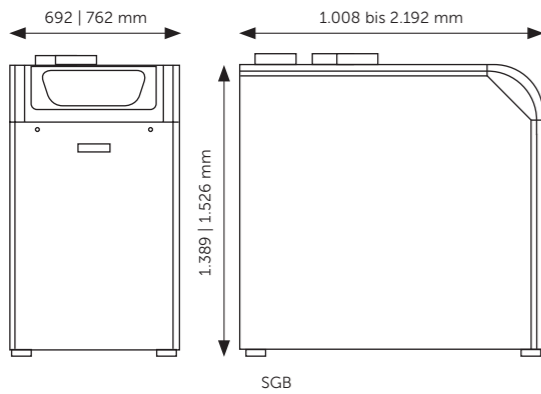
BRÖTJE Förderservice

Sie sind sich unsicher, welche Förderoption für Sie die richtige ist? Wir helfen Ihnen bei der Auswahl und erstellen unterschrittsreife Antragsformulare. Zudem prüfen wir die Angebotskomponenten auf etwaige Optimierungen. Dieser Service ist kostenpflichtig und wird gemeinsam mit der febis Service GmbH angeboten.

SGB

Gas-Brennwertkessel (Typ)	Heizleistung 80/60 °C E, LL (kW)	Heizleistung 50/30 °C E, LL (kW)	Normnutzungsgrad bei 40/30 °C (%)	Normnutzungsgrad bei 75/60 °C (%)	Kombination mit Speicher	Kombination mit Solar	ISR-Plus integriert	Höhe (mm)	Breite (mm)	Tiefe (mm)	Gewicht (kg)
SGB ...											
125'	19 bis 122	21 bis 133	109,5/98,5	106,5/95,5	•	•	•	1.389	692	1.008	205
170'	27 bis 166	30 bis 181	109,6/98,6	106,6/95,6	•	•	•	1.389	692	1.008	240
215'	34 bis 210	37 bis 230	109,6/98,6	106,6/95,6	•	•	•	1.389	692	1.171	285
260'	40 bis 255	45 bis 278	109,7/98,7	106,7/95,7	•	•	•	1.389	692	1.264	314
300'	46 bis 294	51 bis 321	109,7/98,7	106,7/95,7	•	•	•	1.389	692	1.357	344
400'	80 bis 394	89 bis 426	109,4/98,4	106,4/95,4	•	•	•	1.526	762	1.882	540
470'	93 bis 459	103 bis 497	109,3/98,3	106,1/95,1	•	•	•	1.526	762	2.192	598
540'	107 bis 527	118 bis 570	109,2/98,2	106,2/95,2	•	•	•	1.526	762	2.192	636
610'	119 bis 596	132 bis 645	109,1/98,1	106,3/95,3	•	•	•	1.526	762	2.192	674

Abmessungen



WGB 50–110

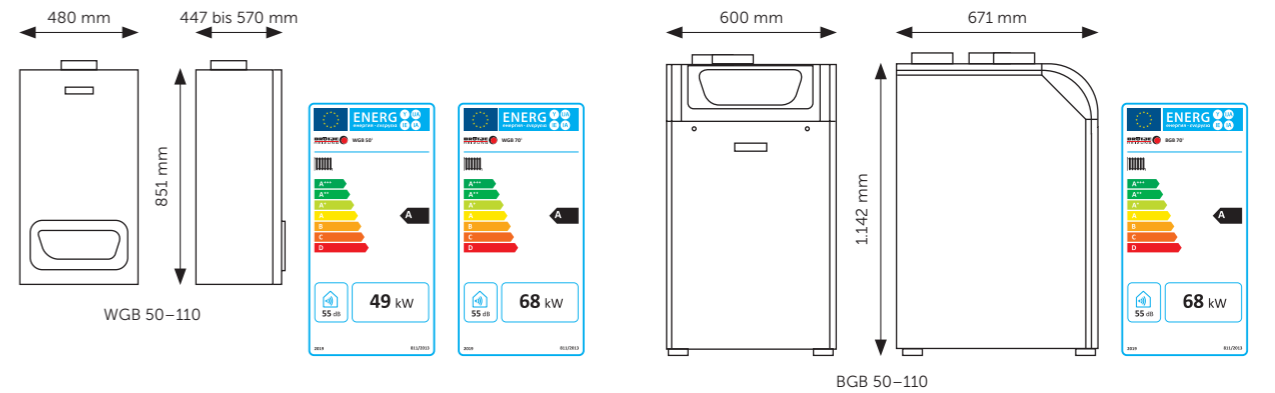
Gas-Brennwertwandkessel (Typ)	Heizleistung (kW)	Energieeffizienzklasse Heizung	Energieeffizienzklasse TWW	Modulationsbereich (%)	Kombination mit Speicher	Kombination mit Solar	ISR-Plus integriert	Höhe (mm)	Breite (mm)	Tiefe (mm)	Gewicht (kg)
WGB ...											
50'	10 bis 50	A	–	20 bis 100	•	•	•	851	480	447	61
70'	17 bis 70	A	–	24 bis 100	•	•	•	851	480	542	72
90'	20 bis 90	–	–	24 bis 100	•	•	•	851	480	570	84
110'	25 bis 110	–	–	23 bis 100	•	•	•	851	480	570	84

BGB 50–110

Gas-Brennwertkessel (Typ)	Heizleistung (kW)	Energieeffizienzklasse Heizung	Energieeffizienzklasse TWW	Modulationsbereich (%)	Kombination mit Speicher	Kombination mit Solar	ISR-Plus integriert	Höhe (mm)	Breite (mm)	Tiefe (mm)	Gewicht (kg)
BGB ...											
50'	10 bis 50	A	–	20 bis 100	•	•	•	1.142	600	671	91
70'	17 bis 70	A	–	24 bis 100	•	•	•	1.142	600	671	101
90'	20 bis 90	–	–	24 bis 100	•	•	•	1.142	600	671	111
110'	25 bis 110	–	–	23 bis 100	•	•	•	1.142	600	671	111

Energieeffizienzklasse Heizung (A+++ bis D)

Abmessungen



BRÖTJE Garantie

18

Wir, die August Brötje GmbH, Rastede, garantieren für die einwandfreie Qualität unserer Produkte nach den nachfolgenden Bestimmungen:

1. Unsere Garantie erfasst Mängel der von uns hergestellten oder unter der Marke BRÖTJE vertriebenen Produkte, die innerhalb der Garantiezeit auftreten und nachweislich auf Material- und Fertigungsfehler bei der Produktion zurückzuführen sind. Sie tritt neben etwaige Gewährleistungsansprüche aus Kauf- oder Werkvertrag, die dem Endkunden bei Sachmängeln innerhalb der Gewährleistungsfrist gegen seinen Vertragspartner zustehen können und von dieser Garantie und den nachfolgenden Garantiebedingungen nicht berührt werden.
2. Garantieansprüche stehen ausschließlich den Endkunden zu, die Eigentümer und Betreiber unserer Produkte sind, und müssen innerhalb der Garantiezeit bei
 - der Brötje Heizung Kundendienst GmbH (August-Brötje-Straße 15a, 26180 Rastede, Telefon: +49 (4402) 80 8520, Telefax: +49 (4402) 80 8530, E-Mail: kundendienst@broetje.de, Internet: broetje.de); oder
 - der August Brötje GmbH (telefonisch unter +49 (4402) 80 8520 oder per Internet über broetje.de, Bereich Fachpartner/Kundendienst/Kundendienstanforderung);
 geltend gemacht werden. Die Anmeldung eines Garantiefalls erfolgt über einen Fachhandwerker (Eintragung als Heizungsbauer in der Handwerksrolle). Eine direkte Anmeldung bei uns oder der Brötje Heizung Kundendienst GmbH durch den Endkunden ist nur im Ausnahmefall möglich. In jedem Fall werden wir den Fachhandwerker, der das betroffene Produkt wartet bzw. betreut, in das Garantieverfahren einbeziehen sowie unseren Kundendienstesatz infolge der Anmeldung eines Garantiefalls im Auftrag des Fachhandwerkers ausführen und mit ihm abstimmen. Kundendienstaufträge gegenüber der August Brötje GmbH werden an die Brötje Heizung Kundendienst GmbH weitergeleitet. Eine etwaige Auftragsbestätigung erfolgt durch die Brötje Heizung Kundendienst GmbH.
3. Die Garantiezeit beginnt am Tag der Erstinstallation unseres Produktes beim Endkunden. Das Datum der Erstinstallation ist der Brötje Heizung Kundendienst GmbH im Garantiefall nachzuweisen.

Wir gewähren folgende Garantiefristen:

- 10 (2+8) Jahre Garantie
Solarflachkollektoren, Aluminium-Silicium-Wärmetauscher in Gas-Brennwertkesseln ≤ 110 kW
- 5 (2+3) Jahre Garantie
Heizkesselkörper, Trinkwassererwärmer, Heizkörper, Vakuumröhrenkollektoren, Aluminium-Silicium-Wärmetauscher in sonstigen Gas-Brennwertkesseln und Gas-Heizwertthermen
- 2 Jahre Garantie
Alle übrigen BRÖTJE Produkte, einschließlich Öl- und Gasbrenner, Brennerbauteile, Regelungen, Regelungsbauteile und Zubehör, sowie Ersatzteile (auch Produkte mit vorstehend längerer Garantiefrist). Ersatzteile unterliegen nur dann einer eigenen Garantie, wenn sie nicht im Rahmen einer Garantieleistung oder anderen Mängelbeseitigungsmaßnahmen eingesetzt wurden. Produkte und Produktteile, die einem natürlichen Verschleiß unterliegen (z. B. Elektroden, Anoden, Filter, Batterien usw., die regelmäßig im Rahmen von Wartungsarbeiten ausgetauscht werden), sind von der Garantie ausgenommen.

Die Erbringung von Garantieleistungen oder anderen Arbeiten an unseren Produkten führt nicht zu einer Verlängerung (Hemmung oder Neubeginn) der Garantiefristen. Die Geltendmachung der Garantieansprüche ist rechtzeitig erfolgt, wenn der Endkunde den Fachhandwerker innerhalb der Garantiezeit beauftragt und dieser den Garantiefall unverzüglich meldet.

19

4. Voraussetzung für jede Garantieleistung ist, dass das Produkt
 - durch einen Fachhandwerker der Installations- und Betriebsanleitung sowie den geltenden Vorschriften entsprechend installiert und eingestellt wurde,
 - innerhalb Deutschlands betrieben wird sowie
 - sachgerecht und gemäß unseren Empfehlungen jährlich (Wartungsintervall max. 15 Monate) durch einen Fachhandwerker gewartet wird. Diese Wartungen müssen im Anlagenbuch eingetragen oder durch Rechnungen nachgewiesen werden.
5. Garantieansprüche bestehen in keinem Fall bei
 - unsachgemäßer Konfiguration, Montage, Wartung oder Verwendung unseres Produktes,
 - Verwendung unseres Produktes in Verbindung mit Produkten anderer Hersteller,
 - Veränderung unseres Produktes,
 - Verwendung ungeeigneter Betriebsmittel und Brennstoffe,
 - Produkten, die außerhalb eines üblichen Verkaufsprozesses erworben wurden (insbesondere Ausstellungsstücke, Schulungsprodukte, Lagerware; dieser Fall wird widerlegbar vermutet, wenn die Erstinstallation mehr als ein Jahr nach dem Produktionsdatum erfolgt),
 - Beschädigungen unseres Produktes durch äußere Einflüsse, insbesondere Glasbruch bei Kollektoren durch mechanische Einwirkung,
 - Beeinträchtigung durch eine nach dem Stand der Technik nicht adäquate Betriebsumgebung, unabhängig davon, ob oder inwieweit die vorgenannten Aspekte zu Fehlfunktionen unseres Produktes geführt oder beigetragen haben. Garantieansprüche bestehen außerdem nicht bei Farbabweichungen oder sonstigen optischen Beeinträchtigungen, die keinen Einfluss auf die Funktion unserer Produkte haben, soweit es sich nicht um Produkte zur Verwendung in Wohnräumen handelt. Sie entfallen ferner, wenn der Endkunde unsere Garantieleistung nicht annimmt oder unangemessen erschwert (Unterlassen notwendiger Mitwirkung etc.).
6. Im Garantiefall hat der Endkunde Anspruch auf Behebung des Mangels. Die Behebung erfolgt durch die Brötje Heizung Kundendienst GmbH, sofern wir nichts anderes bestimmen, und nach unserer Wahl durch Reparatur oder Ersatz des mangelhaften Produktes. Ersetzte Produkte oder Produktteile gehen in unser Eigentum über. Innerhalb von 2 Jahren ab Erstinstallation sind sämtliche Kosten der Mängelbeseitigung (Material, Lohn, An- und Abfahrt) durch den Garantieanspruch gedeckt. Innerhalb einer weiteren Garantiefrist (3 oder 8 Jahre) übernehmen wir nur die Materialkosten. Lohnkosten sowie An- und Abfahrt sind in diesem Fall vom Endkunden gemäß den jeweils geltenden Preislisten zu tragen.
7. Die Garantie begründet in keinem Fall Anspruch auf Erstattung von Aufwendungen oder auf Schadensersatz.
8. Wenn und soweit erst bei unserem Kundendienstesatz festgestellt wird, dass kein Garantiefall vorliegt, hat der Endkunde die Kosten des Einsatzes nach den jeweils aktuellen Preislisten zu bezahlen. Das gilt auch, wenn und soweit anlässlich der Beseitigung eines Garantiemangels in Abstimmung mit dem Endkunden weitere Reparaturmaßnahmen durch die Brötje Heizung Kundendienst GmbH oder den Fachhandwerker durchgeführt werden. Die Rechnungstellung erfolgt über den Fachhandwerker. Weitergehende Ansprüche des Endkunden aus anderen Garantien oder aus vertraglichen oder gesetzlichen Haftungstatbeständen bleiben unberührt.

Stand: 12/2019

Ihr BRÖTJE Fachhändler



ClimatePartner^o
klimaneutral
Druck | ID 10465-1703-1015

August Brötje GmbH | 26180 Rastede | broetje.de

BDR THERMEA GROUP